

XPS 15

Kezelési kézikönyv

Számítógép modell: XPS 9530

Szabályozási modell: P31F

Szabályozási típus: P31F001



Megjegyzések, figyelmeztetések és „Vigyázat” üzenetek



MEGJEGYZÉS: A MEGJEGYZÉSEK a számítógép biztonságosabb és hatékonyabb használatát elősegítő fontos tudnivalókat tartalmaznak.



FIGYELMEZTETÉS! A FIGYELMEZTETÉSEK az utasítások be nem tartása esetén esetlegesen bekövetkező hardversérülés vagy adatvesztés veszélyére hívják fel a figyelmet.



VIGYÁZAT! A VIGYÁZAT jelzés az esetleges tárgyi vagy személyi sérülés, illetve életveszély lehetőségére hívja fel a figyelmet.

© 2013 Dell Inc.

A szövegben használt márkajelzések: a Dell™, a DELL embléma és az XPS™ a Dell Inc. védjegyei.

Tartalomjegyzék

Mielőtt elkezdené dolgozni a számítógép belsejében	7
Előkészületek	7
Ajánlott szerszámok	7
Biztonsági előírások	8
Miután befejezte a munkát a számítógép belsejében	9
Az alap burkolat eltávolítása	10
Művelet	10
Az alap burkolat visszahelyezése	12
Művelet	12
A rendszercímke eltávolítása	13
Előzetes tennivalók	13
Művelet	13
A rendszercímke visszahelyezése	15
Művelet	15
Teendők utána	15
Az elem eltávolítása	16
Előzetes tennivalók	16
Művelet	16
Az akkumulátor visszahelyezése	17
Művelet	17
Teendők utána	17
Az NFC kártya eltávolítása	18
Előzetes tennivalók	18
Művelet	18


Az NFC kártya visszahelyezése	19
Művelet	19
Teendők utána	19
A merevlemez-meghajtó eltávolítása	20
Előzetes tennivalók	20
Művelet	21
A merevlemez-meghajtó visszahelyezése	23
Művelet	23
Teendők utána	23
A hangszórók eltávolítása	24
Előzetes tennivalók	24
Művelet	24
A hangszórók visszahelyezése	25
Művelet	25
Teendők utána	25
A vezeték nélküli kártya eltávolítása	26
Előzetes tennivalók	26
Művelet	26
A vezeték nélküli kártya cseréje	27
Művelet	27
Teendők utána	27
A gombelem eltávolítása	28
Előzetes tennivalók	28
Művelet	28
A gombelem visszahelyezése	29
Művelet	29
Teendők utána	29
Az mSATA kártya eltávolítása	30
Előzetes tennivalók	30
Művelet	30

Az mSATA kártya visszahelyezése	32
Művelet	32
Teendők utána	32
A ventilátorok eltávolítása	33
Előzetes tennivalók	33
Művelet	33
A ventilátorok visszahelyezése	34
Művelet	34
Teendők utána	34
A hűtőegység eltávolítása	35
Előzetes tennivalók	35
Művelet	35
A hűtőegység visszahelyezése	36
Művelet	36
Teendők utána	36
A tápadapter port eltávolítása	37
Előzetes tennivalók	37
Művelet	37
A tápadapter port visszahelyezése	38
Művelet	38
Teendők utána	38
Az I/O kártya eltávolítása	39
Előzetes tennivalók	39
Művelet	39
Az I/O kártya visszahelyezése	41
Művelet	41
Teendők utána	41
Memóriamodul(ok) eltávolítása	42
Előzetes tennivalók	42
Művelet	42

A memóriamodul(ok) visszahelyezése	43
Művelet	43
Teendők utána	43
Az alaplap eltávolítása	44
Előzetes tennivalók	44
Művelet	45
Az alaplap visszahelyezése	48
Művelet	48
Teendők utána	48
A szervizcímke megadása a BIOS-ban	49
A billentyűzet eltávolítása	50
Előzetes tennivalók	50
Művelet	50
A billentyűzet visszahelyezése	53
Művelet	53
Teendők utána	53
A kijelző szerelvény eltávolítása	54
Előzetes tennivalók	54
Művelet	55
A kijelző szerelvény visszahelyezése	58
Művelet	58
Teendők utána	58
A csuklótámasz szerkezet eltávolítása	59
Előzetes tennivalók	59
Művelet	60
A csuklótámasz szerkezet visszahelyezése	62
Művelet	62
Teendők utána	62
A BIOS frissítése	63

Mielőtt elkezdené dolgozni a számítógép belsejében

Előkészületek

 **FIGYELMEZTETÉS!** Az adatvesztés elkerülése érdekében a számítógép kikapcsolása előtt mentsen és zárjon be minden nyitott fájlt, és lépjen ki minden futó programból.

- 1 Mentzen és zárjon be minden nyitott fájlt, majd lépjen ki minden futó programból.
- 2 A Szimbólumok oldalsáv megnyitásához vigye az egér mutatóját a képernyő jobb felső vagy alsó sarkába, majd kattintson a **Beállítások** → **Áramellátás** → **Leállítás** lehetőségre.



MEGJEGYZÉS: Ha más operációs rendszert használ, a leállítás tekintetében olvassa el az adott operációs rendszer dokumentációját.

- 3 Miután a számítógép kikapcsolt, csatlakoztassa le a hálózati feszültségről.
- 4 A számítógépről csatlakoztasson le minden kábelt — mint a tápkábel és USB kábelek.
- 5 Csatlakoztassa le a számítógépre csatlakozó összes perifériát.









Ajánlott szerszámok

A dokumentumban szereplő eljárások a következő szerszámokat igényelhetik:

- Csillagcsavarhúzó
- Műanyag pálca

Biztonsági előírások

Végezze el a következő óvintézkedéseket a számítógép potenciális károsodásának elkerülése és a saját biztonsága érdekében.

-  **VIGYÁZAT!** A számítógép belsejében végzett munka előtt olvassa el figyelmesen a számítógéphez mellékelt biztonsági tudnivalókat. További biztonsági útmutatásokat a dell.com/regulatory_compliance címen elérhető Megfelelőségi honlapon találhat.
-  **VIGYÁZAT!** Mielőtt felnyitná a számítógép burkolatát vagy a paneleket, csatlakoztasson le minden tápellátást. Miután befejezte a munkát a számítógép belsejében, helyezzen vissza minden fedelet, panelt és csavart, mielőtt a készüléket tápellátáshoz csatlakoztatná.
-  **FIGYELMEZTETÉS!** Csak minősített szerviztechnikus távolíthatja el a számítógép burkolatát, és férhet hozzá a belül található alkatrészekhez. A biztonsági óvintézkedésekkel, a számítógépen belül végzett munkával és az elektrosztatikus kisével szembeni védekezéssel kapcsolatos összes információ megtalálható a biztonsági előírásokban.
-  **FIGYELMEZTETÉS!** A számítógép sérülésének elkerülése érdekében sima és tiszta munkafelületen dolgozzon.
-  **FIGYELMEZTETÉS!** A kábelek kihúzásakor ne magát a kábelt, hanem a csatlakozót vagy a húzófület húzza. Egyes kábelek csatlakozóin zárófülek vagy szárnyas csavarok találhatóak, ezeket ki kell oldania, mielőtt a kábelt lecsatlakoztatná. A kábelek lecsatlakoztatásakor tartsa azokat egyenesen annak érdekében, hogy a csatlakozó tűk ne hajoljanak meg. A kábelek csatlakoztatásakor gondoskodjon a portok és csatlakozó megfelelő irányáról és illeszkedéséről.
-  **FIGYELMEZTETÉS!** A komponensek és kártyák sérülésének elkerülése érdekében a szélüknél fogja meg azokat, és ne érintse meg a tűket vagy a csatlakozókat.
-  **FIGYELMEZTETÉS!** Mielőtt bármihez is hozzányúlna a számítógép belsejében, földelje le saját testét, érintsen meg egy festetlen fémfelületet a számítógép hátulján. Munka közben időről időre érintsen meg valamilyen festetlen fémfelületet, hogy levezesse az időközben felgyűlt statikus elektromosságot, ami károsíthatná a belső alkatrészeket.
-  **FIGYELMEZTETÉS!** Nyomja be és vegye ki a médiakártya-olvasóban lévő kártyákat.

Miután befejezte a munkát a számítógép belsejében



FIGYELMEZTETÉS! Ha a számítógépben csavarok maradnak szabadon vagy nem megfelelően meghúzva, azzal a számítógép komoly sérülését okozhatja.

- 1 Helyezzen vissza minden csavart, és gondoskodjon arról, hogy ne maradjanak felhasználatlan csavarok a számítógép belsejében.
- 2 Csatlakoztassa a kábeleket, perifériákat és egyéb komponenseket, amelyeket a munka megkezdése előtt lecsatlakoztatott.
- 3 Csatlakoztassa a számítógépét az elektromos aljzathoz.
- 4 Kapcsolja be a számítógépet.

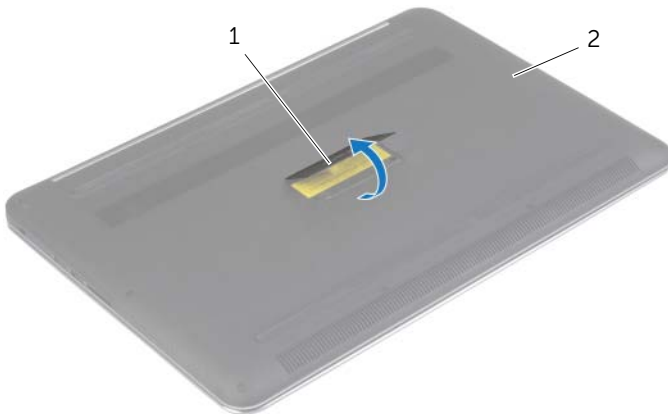
Az alap burkolat eltávolítása



VIGYÁZAT! A számítógép belsejében végzett munka előtt olvassa el figyelmesen a számítógéphez mellékelt biztonsági tudnivalókat és kövesse az alábbi fejezet utasításait: „Mielőtt elkezdene dolgozni a számítógép belsejében”, 7. oldal. Miután befejezte a munkát a számítógép belsejében, kövesse a következő fejezet utasításait: „Miután befejezte a munkát a számítógép belsejében”, 9. oldal. További biztonsági útmutatásokat a dell.com/regulatory_compliance címen elérhető Megfelelőségi honlapon találhat.

Művelet

- 1 Csukja le a kijelzőt és fordítsa a számítógépet a hátoldalával felfelé.
- 2 Fordítsa fel a rendszercímkét, és helyezze az alap burkolatra.



1 rendszercímke

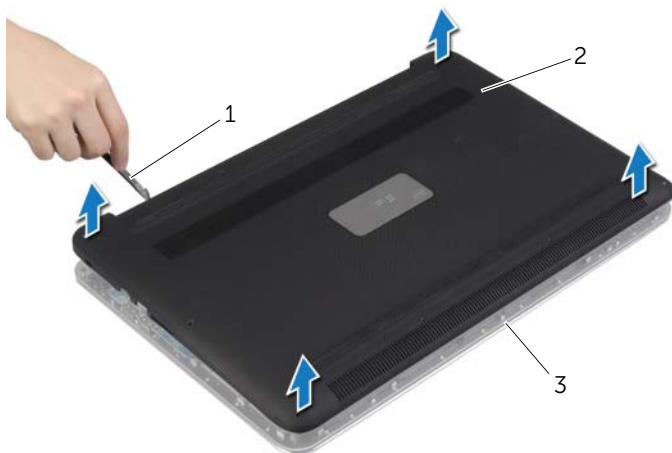
2 alap burkolat

- 3 Távolítsa el a csavarokat, amelyek az alsó burkolatot a csuklótámasz szerkezetéhez rögzítik.



1 csavarok (12 db)

- 4 Egy műanyag pálcával fejtse ki az alsó burkolatot a csuklótámasz szerkezetből.



1 műanyag pálcá

2 alap burkolat

3 csuklótámasz szerkezet

Az alap burkolat visszahelyezése



VIGYÁZAT! A számítógép belsejében végzett munka előtt olvassa el figyelmesen a számítógéphez mellékelt biztonsági tudnivalókat és kövesse az alábbi fejezet utasításait: „Mielőtt elkezdene dolgozni a számítógép belsejében”, 7. oldal. Miután befejezte a munkát a számítógép belsejében, kövesse a következő fejezet utasításait: „Miután befejezte a munkát a számítógép belsejében”, 9. oldal. További biztonsági útmutatásokat a [dell.com/regulatory_compliance](https://www.dell.com/regulatory_compliance) címen elérhető Megfelelőségi honlapon találhat.

Művelet

- 1 Az alsó burkolatot helyezze a csuklótámasz szerkezetre, és pattintsa a helyére.
- 2 Helyezze vissza a csavarokat, amelyek az alsó burkolatot a csuklótámasz szerkezethez rögzítik.
- 3 Fordítsa meg a rendszercímkét és pattintsa a helyére.
- 4 Fordítsa fel a számítógépet, nyissa ki a kijelzőt, majd fordítsa vissza a számítógépet.

A rendszercímke eltávolítása



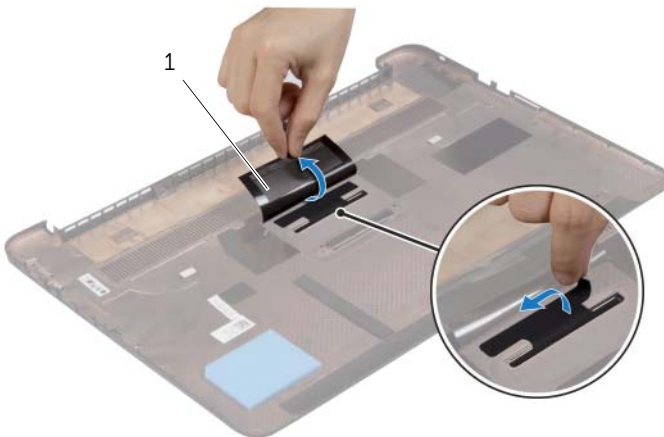
VIGYÁZAT! A számítógép belsejében végzett munka előtt olvassa el figyelmesen a számítógéphez mellékelte biztonsági tudnivalókat és kövesse az alábbi fejezet utasításait: „Mielőtt elkezdene dolgozni a számítógép belsejében”, 7. oldal. Miután befejezte a munkát a számítógép belsejében, kövesse a következő fejezet utasításait: „Miután befejezte a munkát a számítógép belsejében”, 9. oldal. További biztonsági útmutatásokat a Megfelelőségi honlapon találhat, lásd: dell.com/regulatory_compliance.

Előzetes tennivalók

Távolítsa el az alap burkolatát. Lásd: „Az alap burkolat eltávolítása”, 10. oldal.

Művelet

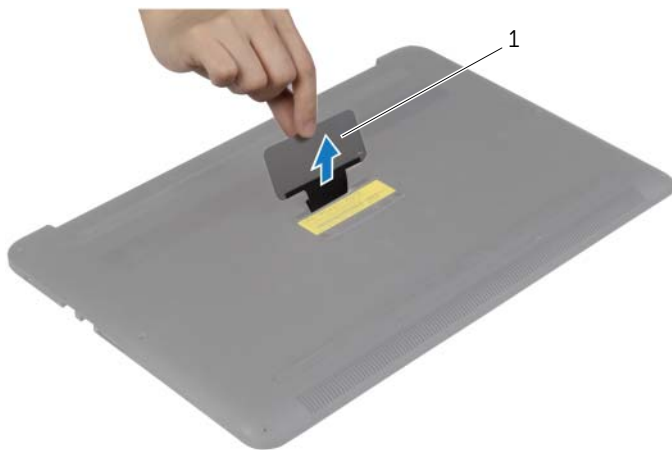
- 1 Fejtsze le a Mylar fóliákat, melyek a rendszercímkéket az alap burkolathoz rögzítik.



1 Mylar (2)

- 2 Fordítsa fejjel lefelé az alap burkolatot.

- 3 Oldja ki a rendszercímke fülét az alap burkolat nyílásából.
- 4 Emelje le a rendszercímkét az alap burkolatról.



1 rendszercímke

A rendszercímke visszahelyezése



VIGYÁZAT! A számítógép belsejében végzett munka előtt olvassa el figyelmesen a számítógéphez mellékelt biztonsági tudnivalókat és kövesse az alábbi fejezet utasításait: „Mielőtt elkezdene dolgozni a számítógép belsejében”, 7. oldal. Miután befejezte a munkát a számítógép belsejében, kövesse a következő fejezet utasításait: „Miután befejezte a munkát a számítógép belsejében”, 9. oldal. További biztonsági útmutatásokat a Megfelelőségi honlapon találhat, lásd: dell.com/regulatory_compliance.

Művelet

- 1 Csúsztassa a rendszercímke fülét az alap burkolat nyílásába és pattintsa a helyére a rendszercímket.
- 2 Fordítsa fejjel lefelé az alap burkolatot.
- 3 Ragassza fel a Mylar fóliákat, melyek a rendszercímket az alap burkolathoz rögzítik.

Teendők utána

Helyezze vissza az alap burkolatot. Lásd: „Az alap burkolat visszahelyezése”, 12. oldal.

Az elem eltávolítása



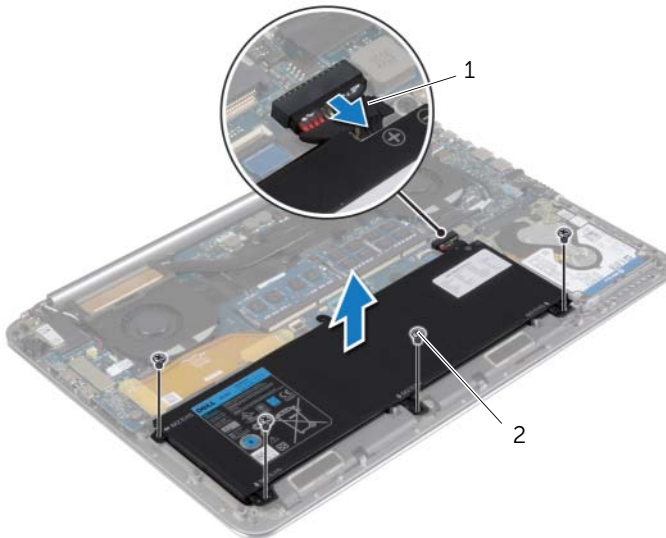
VIGYÁZAT! A számítógép belsejében végzett munka előtt olvassa el figyelmesen a számítógéphez mellékelte biztonsági tudnivalókat és kövesse az alábbi fejezet utasításait: „Mielőtt elkezdene dolgozni a számítógép belsejében”, 7. oldal. Miután befejezte a munkát a számítógép belsejében, kövesse a következő fejezet utasításait: „Miután befejezte a munkát a számítógép belsejében”, 9. oldal. További biztonsági útmutatásokat a dell.com/regulatory_compliance címen elérhető Megfelelőségi honlapon találhat.

Előzetes tennivalók

Távolítsa el az alap burkolatát. Lásd: „Az alap burkolat eltávolítása”, 10. oldal.

Művelet

- 1 Távolítsa el a csavarokat, amelyek az akkumulátort rögzítik a csuklótámasz szerkezethez.
- 2 Válassza le a gombelem kábelét az alaplapról.
- 3 Az akkumulátort emelje le a csuklótámasz szerkezetről.



1 akkumulátor kábel

2 csavarok (4 db)

- 4 Fordítsa fel a számítógépet, nyissa ki a kijelzőt, és az alaplappal földelése érdekében a bekapcsológombot tartsa körülbelül öt másodpercig nyomva.

Az akkumulátor visszahelyezése



VIGYÁZAT! A számítógép belsejében végzett munka előtt olvassa el figyelmesen a számítógéphez mellékelt biztonsági tudnivalókat és kövesse az alábbi fejezet utasításait: „Mielőtt elkezdene dolgozni a számítógép belsejében”, 7. oldal. Miután befejezte a munkát a számítógép belsejében, kövesse a következő fejezet utasításait: „Miután befejezte a munkát a számítógép belsejében”, 9. oldal. További biztonsági útmutatásokat a dell.com/regulatory_compliance címen elérhető Megfelelőségi honlapon találhat.

Művelet

- 1 Igazítsa az akkumulátor csavarhelyeit a csuklótámasz szerkezet csavarhelyeihez.
- 2 Helyezze vissza a csavarokat, amelyek az akkumulátort rögzítik a csuklótámasz szerkezetéhez.
- 3 Csatlakoztassa az akkumulátor kábelét az alaplapi csatlakozóhoz.

Teendők utána

Helyezze vissza az alap burkolatot. Lásd: „Az alap burkolat visszahelyezése”, 12. oldal.

Az NFC kártya eltávolítása



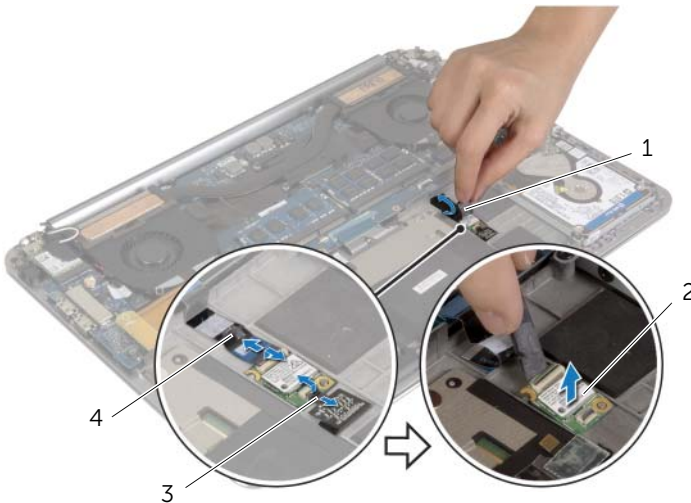
VIGYÁZAT! A számítógép belsejében végzett munka előtt olvassa el figyelmesen a számítógéphez mellékel biztonsági tudnivalókat és kövesse az alábbi fejezet utasításait: „Mielőtt elkezdene dolgozni a számítógép belsejében”, 7. oldal. Miután befejezte a munkát a számítógép belsejében, kövesse a következő fejezet utasításait: „Miután befejezte a munkát a számítógép belsejében”, 9. oldal. További biztonsági útmutatásokat a Megfelelőségi honlapon találhat, lásd: dell.com/regulatory_compliance.

Előzetes tennivalók

- 1 Távolítsa el az alap burkolatát. Lásd: „Az alap burkolat eltávolítása”, 10. oldal.
- 2 Az akkumulátor eltávolítása. Lásd: „Az elem eltávolítása”, 16. oldal.

Művelet

- 1 Fejtse le a ragasztóhabot az NFC kártyáról és az NFC kábeltől.
- 2 Emelje fel a csatlakozó reteszeket és válassza le az NFC kábelt és az antenna kábelt az NFC kártyáról.
- 3 Egy műanyag pálca segítségével távolítsa el az NFC kártyát a csuklótámasz szerkezetről.



1	ragasztóhab (2 db)	2	NFC kártya
3	antennakábel	4	NFC kábel

Az NFC kártya visszahelyezése



VIGYÁZAT! A számítógép belsejében végzett munka előtt olvassa el figyelmesen a számítógéphez mellékelt biztonsági tudnivalókat és kövesse az alábbi fejezet utasításait: „Mielőtt elkezdene dolgozni a számítógép belsejében”, 7. oldal. Miután befejezte a munkát a számítógép belsejében, kövesse a következő fejezet utasításait: „Miután befejezte a munkát a számítógép belsejében”, 9. oldal. További biztonsági útmutatásokat a Megfelelőségi honlapon találhat, lásd: dell.com/regulatory_compliance.

Művelet

- 1 A csuklótámasz szerkezeten lévő illesztékek segítségével helyezze az NFC kártyát a csuklótámasz szerkezetre.
- 2 Csúsztassa az NFC és antenna kábeleket az NFC kártya megfelelő csatlakozóiba, és nyomja le a csatlakozó reteszeit a kábelek rögzítéséhez.
- 3 Ragassza fel a tapadós habot az NFC kártyára és az NFC kábelre.

Teendők utána

- 1 Helyezze vissza az akkumulátort. Lásd: „Az akkumulátor visszahelyezése”, 17. oldal.
- 2 Helyezze vissza az alap burkolatot. Lásd: „Az alap burkolat visszahelyezése”, 12. oldal.

A merevlemez-meghajtó eltávolítása



VIGYÁZAT! A számítógép belsejében végzett munka előtt olvassa el figyelmesen a számítógéphez mellékelt biztonsági tudnivalókat és kövesse az alábbi fejezet utasításait: „Mielőtt elkezdene dolgozni a számítógép belsejében”, 7. oldal. Miután befejezte a munkát a számítógép belsejében, kövesse a következő fejezet utasításait: „Miután befejezte a munkát a számítógép belsejében”, 9. oldal. További biztonsági útmutatásokat a Megfelelőségi honlapon találhat, lásd: dell.com/regulatory_compliance.



FIGYELMEZTETÉS! Az adatvesztés megelőzése érdekében ne távolítsa el a merevlemez-meghajtót, ha a számítógép bekapcsolt vagy alvó állapotban van.



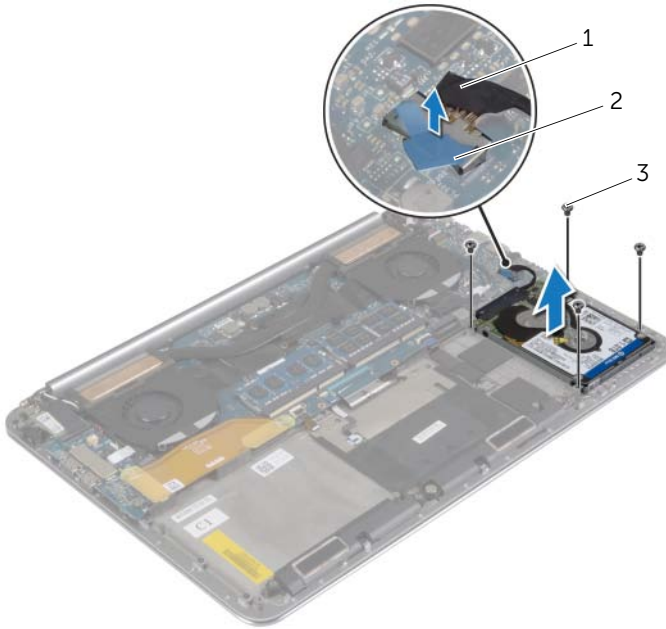
FIGYELMEZTETÉS! A merevlemez-meghajtók rendkívül érzékenyek. Legyen óvatos a merevlemez-meghajtók kezelésekor.

Előzetes tennivalók

- 1 Távolítsa el az alap burkolatát. Lásd: „Az alap burkolat eltávolítása”, 10. oldal.
- 2 Az akkumulátor eltávolítása. Lásd: „Az elem eltávolítása”, 16. oldal.

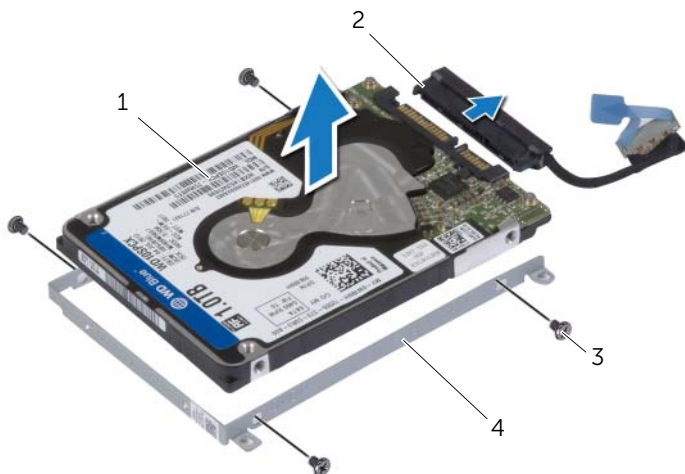
Művelet

- 1 Távolítsa el a csavarokat, amelyek a merevlemez-meghajtó szerkezetet a csuklótámasz szerkezetéhez rögzítik.
- 2 A húzófülek használatával csatlakoztassa le a merevlemez-meghajtó kábelét az alaplapról.



1	a merevlemez-meghajtó kábele	2	húzófül
3	csavarok (4 db)		

- 3 A merevlemez-meghajtót emelje le a csuklótámasz szerkezetből.
- 4 A csatlakoztatót csatlakoztassa le a merevlemez-meghajtóról.
- 5 Távolítsa el a csavarokat, amelyek a merevlemez-meghajtót a keretéhez rögzítik.
- 6 Emelje le a merevlemez a merevlemez keretről.



1	merevlemez	2	csatlakoztató
3	csavarok (4 db)	4	a merevlemez-meghajtó kerete

A merevlemez-meghajtó visszahelyezése



VIGYÁZAT! A számítógép belsejében végzett munka előtt olvassa el figyelmesen a számítógéphez mellékelt biztonsági tudnivalókat és kövesse az alábbi fejezet utasításait: „Mielőtt elkezdene dolgozni a számítógép belsejében”, 7. oldal. Miután befejezte a munkát a számítógép belsejében, kövesse a következő fejezet utasításait: „Miután befejezte a munkát a számítógép belsejében”, 9. oldal. További biztonsági útmutatásokat a Megfelelőségi honlapon találhat, lásd: dell.com/regulatory_compliance.



FIGYELMEZTETÉS! A merevlemez-meghajtók rendkívül érzékenyek. Legyen óvatos a merevlemez-meghajtók kezelésekor.

Művelet

- 1 Igazítsa egymáshoz a merevlemez-meghajtó keret csavarhelyeit és a merevlemez meghajtón lévő csavarhelyeket.
- 2 Helyezze vissza a csavarokat, amelyek a merevlemez-meghajtót a kerethez rögzítik.
- 3 Csatlakoztassa a csatlakoztatót a merevlemez-meghajtóhoz.
- 4 Illessze egymáshoz a merevlemez-meghajtó szerkezet csavarhelyeit és a csuklótámasz szerkezeten lévő csavarhelyeket.
- 5 Helyezze vissza a csavarokat, amelyek a merevlemez-meghajtó szerkezetet a csuklótámasz szerkezethez rögzítik.
- 6 Csatlakoztassa a merevlemez-meghajtó kábelét az alaplaphoz.

Teendők utána

- 1 Helyezze vissza az akkumulátort. Lásd: „Az akkumulátor visszahelyezése”, 17. oldal.
- 2 Helyezze vissza az alap burkolatot. Lásd: „Az alap burkolat visszahelyezése”, 12. oldal.

A hangszórók eltávolítása



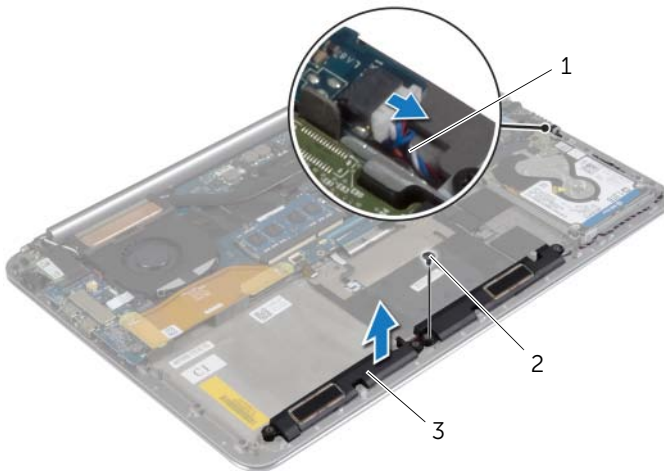
VIGYÁZAT! A számítógép belsejében végzett munka előtt olvassa el figyelmesen a számítógéphez mellékel biztonsági tudnivalókat és kövesse az alábbi fejezet utasításait: „Mielőtt elkezdene dolgozni a számítógép belsejében”, 7. oldal. Miután befejezte a munkát a számítógép belsejében, kövesse a következő fejezet utasításait: „Miután befejezte a munkát a számítógép belsejében”, 9. oldal. További biztonsági útmutatásokat a dell.com/regulatory_compliance címen elérhető Megfelelőségi honlapon találhat.

Előzetes tennivalók

- 1 Távolítsa el az alap burkolatát. Lásd: „Az alap burkolat eltávolítása”, 10. oldal.
- 2 Az akkumulátor eltávolítása. Lásd: „Az elem eltávolítása”, 16. oldal.

Művelet

- 1 Csatolja le a hangszóró kábelét az alaplapról.
- 2 Jegyezze fel a hangszóró kábeleinek elvezetését, és távolítsa el a kábeleket a kábelvezetőkből.
- 3 Távolítsa el a csavarokat, amelyek a hangszórót rögzítik a csuklótámasz szerkezethez.
- 4 A hangszórókat a kábellel együtt emelje ki a csuklótámasz szerkezetből.



1	hangszórókábel
3	hangszórók (2)

2	csavar
---	--------

A hangszórók visszahelyezése



VIGYÁZAT! A számítógép belsejében végzett munka előtt olvassa el figyelmesen a számítógéphez mellékelt biztonsági tudnivalókat és kövesse az alábbi fejezet utasításait: „Mielőtt elkezdene dolgozni a számítógép belsejében”, 7. oldal. Miután befejezte a munkát a számítógép belsejében, kövesse a következő fejezet utasításait: „Miután befejezte a munkát a számítógép belsejében”, 9. oldal. További biztonsági útmutatásokat a dell.com/regulatory_compliance címen elérhető Megfelelőségi honlapon találhat.

Művelet

- 1 A csuklótámasz szerkezeten lévő illesztékek segítségével a hangszórókat helyezze a csuklótámasz szerkezetre.
- 2 Helyezze vissza a csavart, amely a hangszórót rögzíti a csuklótámasz szerkezethez.
- 3 Vezesse át a hangszóró kábelét a csuklótámasz szerkezeten lévő kábelvezetőn.
- 4 Csatlakoztassa a hangszóró kábelét az alaplapi csatlakozóhoz.

Teendők utána

- 1 Helyezze vissza az akkumulátort. Lásd: „Az akkumulátor visszahelyezése”, 17. oldal.
- 2 Helyezze vissza az alap burkolatot. Lásd: „Az alap burkolat visszahelyezése”, 12. oldal.

A vezeték nélküli kártya eltávolítása

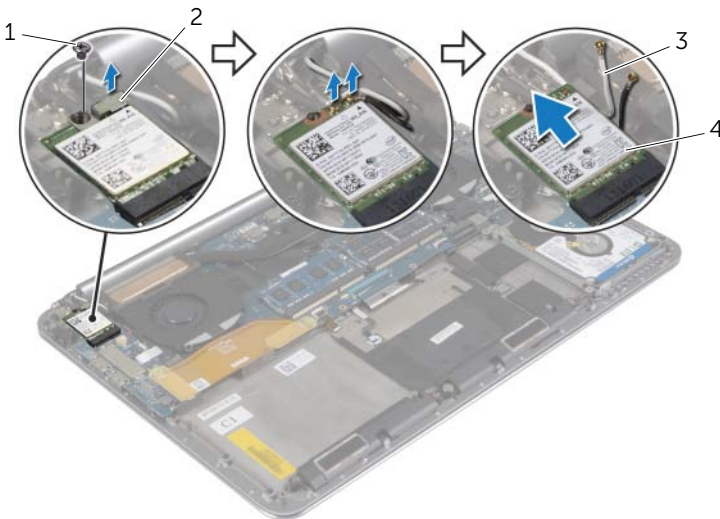
⚠ VIGYÁZAT! A számítógép belsejében végzett munka előtt olvassa el figyelmesen a számítógéphez mellékelte biztonsági tudnivalókat és kövesse az alábbi fejezet utasításait: „Mielőtt elkezdene dolgozni a számítógép belsejében”, 7. oldal. Miután befejezte a munkát a számítógép belsejében, kövesse a következő fejezet utasításait: „Miután befejezte a munkát a számítógép belsejében”, 9. oldal. További biztonsági útmutatásokat a dell.com/regulatory_compliance címen elérhető Megfelelőségi honlapon találhat.

Előzetes tennivalók

- 1 Távolítsa el az alap burkolatát. Lásd: „Az alap burkolat eltávolítása”, 10. oldal.
- 2 Az akkumulátor eltávolítása. Lásd: „Az elem eltávolítása”, 16. oldal.


Művelet

- 1 Távolítsa el a csavart, amely a vezeték nélküli kártya foglatát és a vezeték nélküli kártyát rögzíti a csuklótámasz szerkezethez.
- 2 Csatolja le a két antennakábel a vezeték nélküli kártyáról.
- 3 Csúsztassa el, majd távolítsa el a vezeték nélküli kártyát az I/O kártya csatlakozójából.



1	csavar	2	vezeték nélküli kártya foglalat
3	antennakábelek (2 db)	4	vezeték nélküli kártya


A vezeték nélküli kártya cseréje

 **VIGYÁZAT!** A számítógép belsejében végzett munka előtt olvassa el figyelmesen a számítógéphez mellékelte biztonsági tudnivalókat és kövesse az alábbi fejezet utasításait: „Mielőtt elkezdene dolgozni a számítógép belsejében”, 7. oldal. Miután befejezte a munkát a számítógép belsejében, kövesse a következő fejezet utasításait: „Miután befejezte a munkát a számítógép belsejében”, 9. oldal. További biztonsági útmutatásokat a dell.com/regulatory_compliance címen elérhető Megfelelőségi honlapon találhat.

Művelet

 **FIGYELMEZTETÉS!** A vezeték nélküli kártya sérülésének elkerülése érdekében ne helyezzen kábelt alá.

- 1 Illessze a vezeték nélküli kártyán lévő bemetszést a vezeték nélküli kártya foglalatán lévő fülhöz.
- 2 A vezeték nélküli kártya csavarlyukait illessze a csuklótámasz szerkezet csavarlyukaihoz.
- 3 Csatlakoztassa az antennakábeleket a vezeték nélküli kártyához.
- 4 A vezeték nélküli kártya foglalat csavarlyukait illessze a vezeték nélküli kártya csavarlyukaihoz.
- 5 Helyezze vissza a csavart, amely az vezeték nélküli kártya foglalatát és a vezeték nélküli kártyát rögzíti a csuklótámasz szerkezetéhez.

 **MEGJEGYZÉS:** Az antennakábelek színei a kábelek végéhez közel láthatók.

A következő táblázat tartalmazza a számítógép által támogatott vezeték nélküli kártyák antennakábeleinek színkódját.

A vezeték nélküli kártya csatlakozói	Antennakábel szín
Fő (fehér háromszög)	fehér
Kisegítő (fekete háromszög)	fekete

Teendők utána

- 1 Helyezze vissza az akkumulátort. Lásd: „Az akkumulátor visszahelyezése”, 17. oldal.
- 2 Helyezze vissza az alap burkolatot. Lásd: „Az alap burkolat visszahelyezése”, 12. oldal.

A gombelem eltávolítása

⚠ VIGYÁZAT! A számítógép belsejében végzett munka előtt olvassa el figyelmesen a számítógéphez mellékelte biztonsági tudnivalókat és kövesse az alábbi fejezet utasításait: „Mielőtt elkezdene dolgozni a számítógép belsejében”, 7. oldal. Miután befejezte a munkát a számítógép belsejében, kövesse a következő fejezet utasításait: „Miután befejezte a munkát a számítógép belsejében”, 9. oldal. További biztonsági útmutatásokat a dell.com/regulatory_compliance címen elérhető Megfelelőségi honlapon találhat.

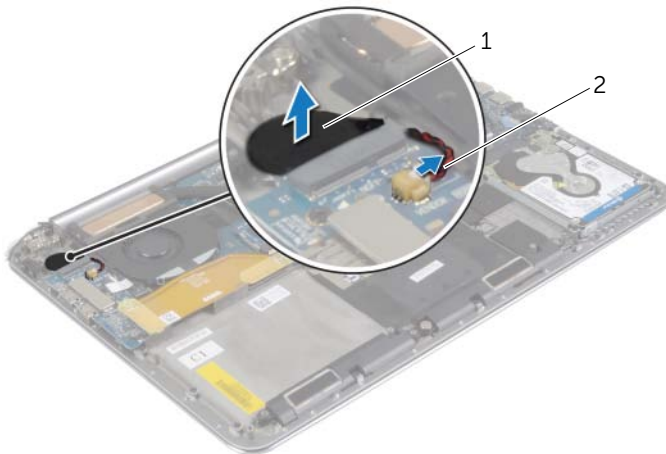
⚠ FIGYELMEZTETÉS! A gombelem eltávolításával visszaállítja az alapértelmezett BIOS-beállításokat. Javasoljuk, hogy a gombelem eltávolítása előtt jegyezze fel a BIOS beállításokat.

Előzetes tennivalók

- 1 Távolítsa el az alap burkolatát. Lásd: „Az alap burkolat eltávolítása”, 10. oldal.
- 2 Az akkumulátor eltávolítása. Lásd: „Az elem eltávolítása”, 16. oldal.
- 3 Távolítsa el a vezeték nélküli kártyát. Lásd: „A vezeték nélküli kártya eltávolítása”, 26. oldal.

Művelet

- 1 Válassza le a gombelem kábelét az I/O kártyáról.
- 2 Óvatosan távolítsa el a gombelemet a csuklótámasz szerkezetről.



1 gombelem

2 gombelem kábele

A gombelem visszahelyezése



VIGYÁZAT! A számítógép belsejében végzett munka előtt olvassa el figyelmesen a számítógéphez mellékelt biztonsági tudnivalókat és kövesse az alábbi fejezet utasításait: „Mielőtt elkezdene dolgozni a számítógép belsejében”, 7. oldal. Miután befejezte a munkát a számítógép belsejében, kövesse a következő fejezet utasításait: „Miután befejezte a munkát a számítógép belsejében”, 9. oldal. További biztonsági útmutatásokat a dell.com/regulatory_compliance címen elérhető Megfelelőségi honlapon találhat.



VIGYÁZAT! Ha nem megfelelően helyezi be, az elem felrobbanhat. Az elemet csak azonos vagy megfelelő típusúra cserélje. A használt elemeket az elem gyártójának utasításai szerint helyezze hulladéklerakóba.

Művelet

- 1 Ragassza a gombelemet a helyére a csuklótámasz szerkezeten.
- 2 Csatlakoztassa a gombelem kábelét az I/O kártyához.

Teendők utána

- 1 Helyezze vissza a vezeték nélküli kártyát. Lásd: „A vezeték nélküli kártya cseréje”, 27. oldal.
- 2 Helyezze vissza az akkumulátort. Lásd: „Az akkumulátor visszahelyezése”, 17. oldal.
- 3 Helyezze vissza az alap burkolatot. Lásd: „Az alap burkolat visszahelyezése”, 12. oldal.

Az mSATA kártya eltávolítása

⚠ VIGYÁZAT! A számítógép belsejében végzett munka előtt olvassa el figyelmesen a számítógéphez mellékelt biztonsági tudnivalókat és kövesse az alábbi fejezet utasításait: „Mielőtt elkezdene dolgozni a számítógép belsejében”, 7. oldal. Miután befejezte a munkát a számítógép belsejében, kövesse a következő fejezet utasításait: „Miután befejezte a munkát a számítógép belsejében”, 9. oldal. További biztonsági útmutatásokat a dell.com/regulatory_compliance címen elérhető Megfelelőségi honlapon találhat.

Előzetes tennivalók

- 1 Távolítsa el az alap burkolatát. Lásd: „Az alap burkolat eltávolítása”, 10. oldal.
- 2 Az akkumulátor eltávolítása. Lásd: „Az elem eltávolítása”, 16. oldal.

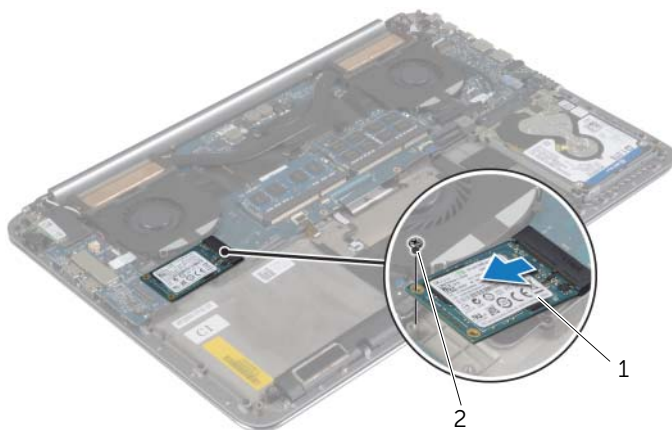
Művelet

- 1 Csatlakoztassa le az I/O kártya kábelét az alaplapról és az I/O kártyáról.



1 I/O-kártya kábele

- 2 Távolítsa el a csavart, amely az mSATA kártyát rögzíti a csuklótámasz szerkezetéhez.
- 3 Csúsztassa el és távolítsa el az mSATA kártyát az alaplaphól.



1 mSATA kártya

2 csavar

Az mSATA kártya visszahelyezése



VIGYÁZAT! A számítógép belsejében végzett munka előtt olvassa el figyelmesen a számítógéphez mellékelt biztonsági tudnivalókat és kövesse az alábbi fejezet utasításait: „Mielőtt elkezdene dolgozni a számítógép belsejében”, 7. oldal. Miután befejezte a munkát a számítógép belsejében, kövesse a következő fejezet utasításait: „Miután befejezte a munkát a számítógép belsejében”, 9. oldal. További biztonsági útmutatásokat a dell.com/regulatory_compliance címen elérhető Megfelelőségi honlapon találhat.

Művelet

- 1 Illessze az mSATA kártya alján lévő bemetszést az mSATA kártya foglalaton lévő fülhöz.
- 2 Helyezze az mSATA kártyát az mSATA kártyafoglatba.
- 3 Az mSATA kártya csavarlyukát illessze a csuklótámasz szerkezet csavarlyukához.
- 4 Helyezze vissza a csavart, amely az mSATA kártyát rögzíti a csuklótámasz szerkezethez.
- 5 Csatlakoztassa az I/O kártya kábelét az alaplaphoz és az I/O kártyához.

Teendők utána

- 1 Helyezze vissza az akkumulátort. Lásd: „Az akkumulátor visszahelyezése”, 17. oldal.
- 2 Helyezze vissza az alap burkolatot. Lásd: „Az alap burkolat visszahelyezése”, 12. oldal.

A ventilátorok eltávolítása



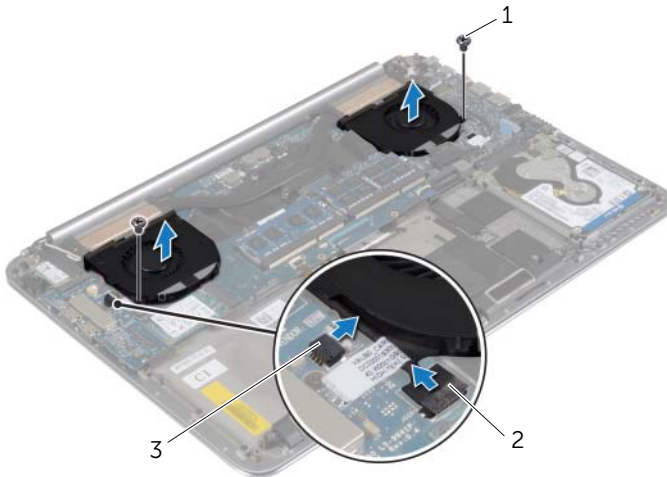
VIGYÁZAT! A számítógép belsejében végzett munka előtt olvassa el figyelmesen a számítógéphez mellékelte biztonsági tudnivalókat és kövesse az alábbi fejezet utasításait: „Mielőtt elkezdene dolgozni a számítógép belsejében”, 7. oldal. Miután befejezte a munkát a számítógép belsejében, kövesse a következő fejezet utasításait: „Miután befejezte a munkát a számítógép belsejében”, 9. oldal. További biztonsági útmutatásokat a dell.com/regulatory_compliance címen elérhető Megfelelőségi honlapon találhat.

Előzetes tennivalók

- 1 Távolítsa el az alap burkolatát. Lásd: „Az alap burkolat eltávolítása”, 10. oldal.
- 2 Az akkumulátor eltávolítása. Lásd: „Az elem eltávolítása”, 16. oldal.

Művelet

- 1 Távolítsa el a csavarokat, amelyek a ventilátorokat az alaplaphoz rögzítik.
- 2 Csatlakoztassa le a kamera kábelét az I/O kártyáról.
- 3 Válassza le az alaplapról a ventilátor kábelét.
- 4 Emelje el a ventilátort a csuklótámasz szerkezetről.



1 csavarok (2 db)

2 kamerakábel

3 ventilátor kábelek (2 db)

A ventilátorok visszahelyezése



VIGYÁZAT! A számítógép belsejében végzett munka előtt olvassa el figyelmesen a számítógéphez mellékelt biztonsági tudnivalókat és kövesse az alábbi fejezet utasításait: „Mielőtt elkezdene dolgozni a számítógép belsejében”, 7. oldal. Miután befejezte a munkát a számítógép belsejében, kövesse a következő fejezet utasításait: „Miután befejezte a munkát a számítógép belsejében”, 9. oldal. További biztonsági útmutatásokat a dell.com/regulatory_compliance címen elérhető Megfelelőségi honlapon találhat.

Művelet

- 1 Csatlakoztassa a ventilátor kábeleket az alaplapra.
- 2 Csatlakoztassa a kamera kábelét az I/O kártyára.
- 3 Igazítsa a ventilátor csavarhelyeit a csuklótámasz szerkezet csavarhelyeihez.
- 4 Helyezze vissza a csavarokat, amelyek a ventilátort rögzítik a csuklótámasz szerkezethez.

Teendők utána

- 1 Helyezze vissza az akkumulátort. Lásd: „Az akkumulátor visszahelyezése”, 17. oldal.
- 2 Helyezze vissza az alap burkolatot. Lásd: „Az alap burkolat visszahelyezése”, 12. oldal.

A hűtőegység eltávolítása



VIGYÁZAT! A számítógép belsejében végzett munka előtt olvassa el figyelmesen a számítógéphez mellékelte biztonsági tudnivalókat és kövesse az alábbi fejezet utasításait: „Mielőtt elkezdene dolgozni a számítógép belsejében”, 7. oldal. Miután befejezte a munkát a számítógép belsejében, kövesse a következő fejezet utasításait: „Miután befejezte a munkát a számítógép belsejében”, 9. oldal. További biztonsági útmutatásokat a dell.com/regulatory_compliance címen elérhető Megfelelőségi honlapon találhat.

Előzetes tennivalók

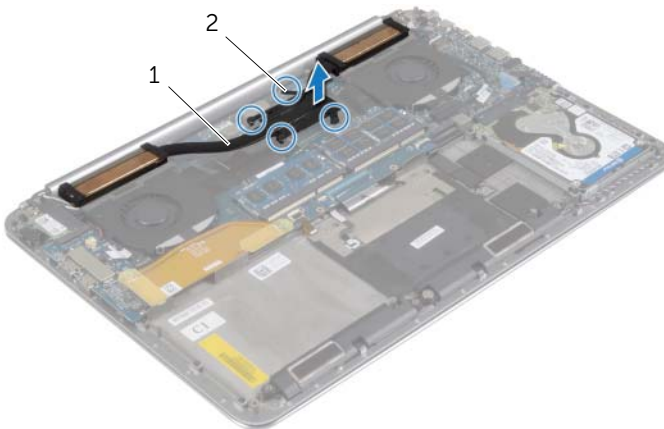
- 1 Távolítsa el az alap burkolatát. Lásd: „Az alap burkolat eltávolítása”, 10. oldal.
- 2 Az akkumulátor eltávolítása. Lásd: „Az elem eltávolítása”, 16. oldal.

Művelet



MEGJEGYZÉS: A hűtőegység megjelenése és a csavarok száma eltérhet, ha integrált grafikus kártyát tartalmazó számítógépet vásárolt.

- 1 Egymás után (a hűtőegységen jelölt sorrendben) lazítsa ki a hűtőegységet az alaplaphoz rögzítő elveszíthetetlen csavarokat.
- 2 Emelje le a hűtőegységet az alaplapról.



1 hűtőegység

2 elveszíthetetlen csavarok (4 db)

A hűtőegység visszahelyezése



VIGYÁZAT! A számítógép belsejében végzett munka előtt olvassa el figyelmesen a számítógéphez mellékelt biztonsági tudnivalókat és kövesse az alábbi fejezet utasításait: „Mielőtt elkezdene dolgozni a számítógép belsejében”, 7. oldal. Miután befejezte a munkát a számítógép belsejében, kövesse a következő fejezet utasításait: „Miután befejezte a munkát a számítógép belsejében”, 9. oldal. További biztonsági útmutatásokat a [dell.com/regulatory_compliance](https://www.dell.com/regulatory_compliance) címen elérhető Megfelelőségi honlapon találhat.

Művelet

- 1 Illessze a hűtőegységen lévő csavarhelyeket az alaplapon található csavarhelyekhez.
- 2 Egymás után (a hűtőegységen jelölt sorrendben) húzza meg a hűtőegységet az alaplaphoz rögzítő elveszíthetetlen csavarokat.

Teendők utána

- 1 Helyezze vissza az akkumulátort. Lásd: „Az akkumulátor visszahelyezése”, 17. oldal.
- 2 Helyezze vissza az alap burkolatot. Lásd: „Az alap burkolat visszahelyezése”, 12. oldal.

A tápadapter port eltávolítása



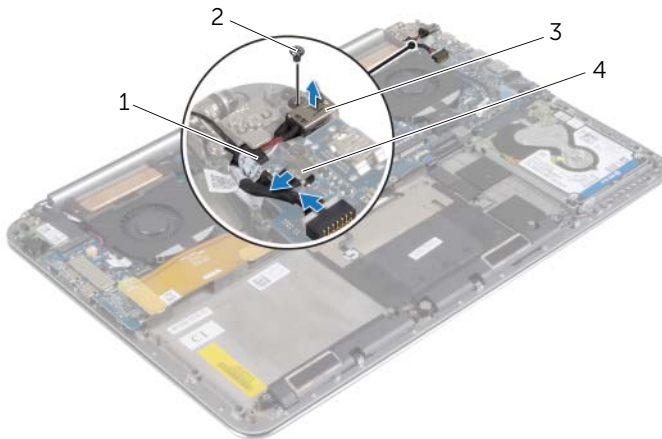
VIGYÁZAT! A számítógép belsejében végzett munka előtt olvassa el figyelmesen a számítógéphez mellékelte biztonsági tudnivalókat és kövesse az alábbi fejezet utasításait: „Mielőtt elkezdene dolgozni a számítógép belsejében”, 7. oldal. Miután befejezte a munkát a számítógép belsejében, kövesse a következő fejezet utasításait: „Miután befejezte a munkát a számítógép belsejében”, 9. oldal. További biztonsági útmutatásokat a dell.com/regulatory_compliance címen elérhető Megfelelőségi honlapon találhat.

Előzetes tennivalók

- 1 Távolítsa el az alap burkolatát. Lásd: „Az alap burkolat eltávolítása”, 10. oldal.
- 2 Az akkumulátor eltávolítása. Lásd: „Az elem eltávolítása”, 16. oldal.

Művelet

- 1 Csatlakoztassa le a hálózati adapterbemenet kábelét az alaplapról.
- 2 Válassza le az érintőpanel kábelét az alaplapról.
- 3 A tápadapter port kábelét oldja ki a kijelző csuklópánt alól.
- 4 Távolítsa el a csavart, amely a tápadapter portot a csuklótámasz szerkezetéhez rögzíti.
- 5 Emelje ki a tápadapter portot a csuklótámasz szerkezetből.



1	tápadapter port kábele	2	csavar
3	tápadapter port	4	érintőpanel kábel

A tápadapter port visszahelyezése



VIGYÁZAT! A számítógép belsejében végzett munka előtt olvassa el figyelmesen a számítógéphez mellékelt biztonsági tudnivalókat és kövesse az alábbi fejezet utasításait: „Mielőtt elkezdene dolgozni a számítógép belsejében”, 7. oldal. Miután befejezte a munkát a számítógép belsejében, kövesse a következő fejezet utasításait: „Miután befejezte a munkát a számítógép belsejében”, 9. oldal. További biztonsági útmutatásokat a dell.com/regulatory_compliance címen elérhető Megfelelőségi honlapon találhat.

Művelet

- 1 A tápadapter port csavarlyukait illessze a csuklótámasz szerkezet csavarlyukaihoz.
- 2 Helyezze vissza a csavart, amely a tápadapter portot a csuklótámasz szerkezethez rögzíti.
- 3 A tápadapter port kábelét vezesse el a kijelző csuklópánt alatt.
- 4 Csatlakoztassa az érintőpanel kábelét az alaplagra.
- 5 Csatlakoztassa a hálózati tápadapter port kábelét az alaplagra.

Teendők utána

- 1 Helyezze vissza az akkumulátort. Lásd: „Az akkumulátor visszahelyezése”, 17. oldal.
- 2 Helyezze vissza az alap burkolatot. Lásd: „Az alap burkolat visszahelyezése”, 12. oldal.

Az I/O kártya eltávolítása



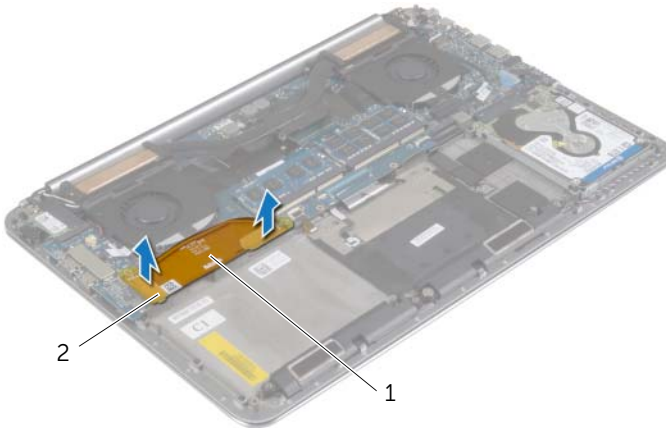
VIGYÁZAT! A számítógép belsejében végzett munka előtt olvassa el figyelmesen a számítógéphez mellékelte biztonsági tudnivalókat és kövesse az alábbi fejezet utasításait: „Mielőtt elkezdene dolgozni a számítógép belsejében”, 7. oldal. Miután befejezte a munkát a számítógép belsejében, kövesse a következő fejezet utasításait: „Miután befejezte a munkát a számítógép belsejében”, 9. oldal. További biztonsági útmutatásokat a Megfelelőségi honlapon találhat, lásd: dell.com/regulatory_compliance.

Előzetes tennivalók

- 1 Távolítsa el az alap burkolatát. Lásd: „Az alap burkolat eltávolítása”, 10. oldal.
- 2 Az akkumulátor eltávolítása. Lásd: „Az elem eltávolítása”, 16. oldal.
- 3 Távolítsa el a vezeték nélküli kártyát. Lásd: „A vezeték nélküli kártya eltávolítása”, 26. oldal.

Művelet

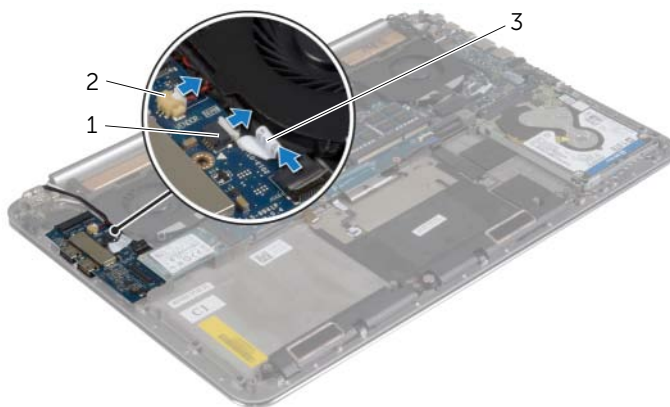
- 1 A húzófülek használatával csatlakoztassa le az I/O kártya kábelét az alaplapról és az I/O kártyáról.



1 I/O-kártya kábele

2 húzófülek (2)

- 2 Csatlakoztassa le az I/O kártyáról a ventilátor kábelét, a gombemem kábelét és a kamera kábelét.



1	ventilátorkábel	2	gombemem kábele
3	kamerakábel		

- 3 Távolítsa el a csavarokat, amelyek az I/O kártyát a csuklótámasz szerkezethez rögzítik.
4 Emelje le az I/O kártyát a csuklótámasz szerkezetről.



1	I/O kártya	2	csavarok (3 db)
---	------------	---	-----------------

Az I/O kártya visszahelyezése



VIGYÁZAT! A számítógép belsejében végzett munka előtt olvassa el figyelmesen a számítógéphez mellékelt biztonsági tudnivalókat és kövesse az alábbi fejezet utasításait: „Mielőtt elkezdene dolgozni a számítógép belsejében”, 7. oldal. Miután befejezte a munkát a számítógép belsejében, kövesse a következő fejezet utasításait: „Miután befejezte a munkát a számítógép belsejében”, 9. oldal. További biztonsági útmutatásokat a Megfelelőségi honlapon találhat, lásd: [dell.com/regulatory_compliance](https://www.dell.com/regulatory_compliance).

Művelet

- 1 Az I/O kártyán lévő csavarlyukakat illessze a csuklótámasz szerkezeten lévő csavarlyukakhoz.
- 2 Helyezze vissza a csavarokat, amelyek az I/O kártyát a csuklótámasz szerkezethez rögzítik.
- 3 Csatlakoztassa a kamera kábelét, a gombemem kábelét és a ventilátor kábelt az I/O kártyához.
- 4 Az I/O kártya kábelét csatlakoztassa az I/O kártyára és az alaplagra.

Teendők utána

- 1 Helyezze vissza a vezeték nélküli kártyát. Lásd: „A vezeték nélküli kártya cseréje”, 27. oldal.
- 2 Helyezze vissza az akkumulátort. Lásd: „Az akkumulátor visszahelyezése”, 17. oldal.
- 3 Helyezze vissza az alap burkolatot. Lásd: „Az alap burkolat visszahelyezése”, 12. oldal.

Memóriamodul(ok) eltávolítása

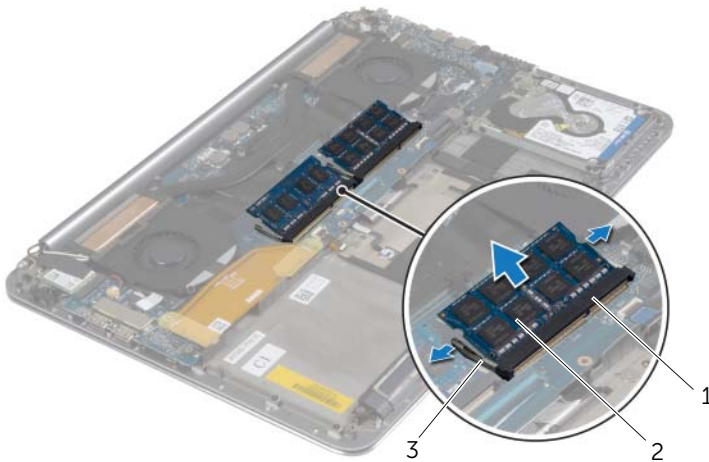
⚠ VIGYÁZAT! A számítógép belsejében végzett munka előtt olvassa el figyelmesen a számítógéphez mellékelt biztonsági tudnivalókat és kövesse az alábbi fejezet utasításait: „Mielőtt elkezdene dolgozni a számítógép belsejében”, 7. oldal. Miután befejezte a munkát a számítógép belsejében, kövesse a következő fejezet utasításait: „Miután befejezte a munkát a számítógép belsejében”, 9. oldal. További biztonsági útmutatásokat a dell.com/regulatory_compliance címen elérhető Megfelelőségi honlapon találhat.

Előzetes tennivalók

- 1 Távolítsa el az alap burkolatát. Lásd: „Az alap burkolat eltávolítása”, 10. oldal.
- 2 Az akkumulátor eltávolítása. Lásd: „Az elem eltávolítása”, 16. oldal.

Művelet

- 1 Ujjbeggyel húzza szét a rögzítő kapcsokat a memóriamodul csatlakozó mindkét végén úgy, hogy a memóriamodul kiugorjon.
- 2 Vegye ki a memóriamodult a memóriamodul-foglalatból.



1	Memóriamodul-foglalat	2	memóriamodulok (2 db)
3	rögzítőkapcsok (4)		

A memóriamodul(ok) visszahelyezése



VIGYÁZAT! A számítógép belsejében végzett munka előtt olvassa el figyelmesen a számítógéphez mellékelt biztonsági tudnivalókat és kövesse az alábbi fejezet utasításait: „Mielőtt elkezdene dolgozni a számítógép belsejében”, 7. oldal. Miután befejezte a munkát a számítógép belsejében, kövesse a következő fejezet utasításait: „Miután befejezte a munkát a számítógép belsejében”, 9. oldal. További biztonsági útmutatásokat a [dell.com/regulatory_compliance](https://www.dell.com/regulatory_compliance) címen elérhető Megfelelőségi honlapon találhat.

Művelet

- 1 Illessze a memóriamodulon lévő bemetszést a memóriamodul foglalatában található fülhöz.
- 2 Csúsztassa a memóriamodult határozott mozdulattal 45 fokos szögben a csatlakozóba, és nyomja le, hogy a helyére pattanjon.



MEGJEGYZÉS: Ha nem hall kattanást, távolítsa el a Mini-Card kártyát, és helyezze be újra.

Teendők utána

- 1 Helyezze vissza az akkumulátort. Lásd: „Az akkumulátor visszahelyezése”, 17. oldal.
- 2 Helyezze vissza az alap burkolatot. Lásd: „Az alap burkolat visszahelyezése”, 12. oldal.

Az alaplap eltávolítása





VIGYÁZAT! A számítógép belsejében végzett munka előtt olvassa el figyelmesen a számítógéphez mellékelte biztonsági tudnivalókat és kövesse az alábbi fejezet utasításait: „Mielőtt elkezdene dolgozni a számítógép belsejében”, 7. oldal. Miután befejezte a munkát a számítógép belsejében, kövesse a következő fejezet utasításait: „Miután befejezte a munkát a számítógép belsejében”, 9. oldal. További biztonsági útmutatásokat a dell.com/regulatory_compliance címen elérhető Megfelelőségi honlapon találhat.

Előzetes tennivalók

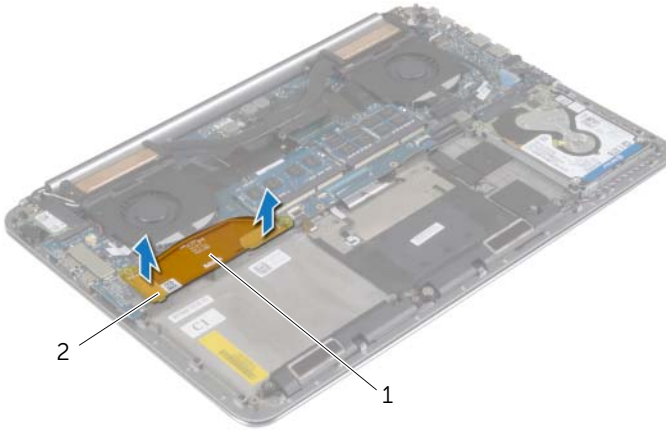
- 1 Távolítsa el az alap burkolatát. Lásd: „Az alap burkolat eltávolítása”, 10. oldal.
- 2 Az akkumulátor eltávolítása. Lásd: „Az elem eltávolítása”, 16. oldal.
- 3 Távolítsa el a ventilátorokat. Lásd: „A ventilátorok eltávolítása”, 33. oldal.
- 4 Távolítsa el a hűtőegység szerelvényt. Lásd: „A hűtőegység eltávolítása”, 35. oldal.
- 5 Távolítsa el az mSATA kártyát. Lásd: „Az mSATA kártya eltávolítása”, 30. oldal.
- 6 Távolítsa el a memóriamodulokat. Lásd: „Memóriamodul(ok) eltávolítása”, 42. oldal.

Művelet

 **MEGJEGYZÉS:** A számítógép szervizcímkeje a rendszercímke alatt található. Az alaplap cseréje után a BIOS-beállításokban meg kell adnia a szervizcímkeit.

 **MEGJEGYZÉS:** Mielőtt a kábeleket lecsatlakoztatja az alaplapról, jegyezze fel a csatlakozók helyét annak érdekében, hogy az alaplap cseréje után a megfelelő kábeleket csatlakoztassa vissza.

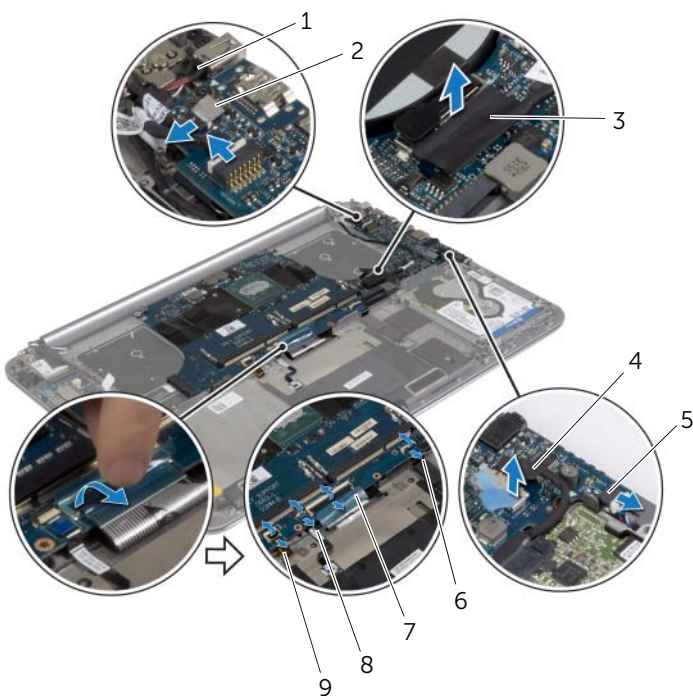
- 1 A húzófülek használatával csatlakoztassa le az I/O kártya kábeleit az alaplapról.



1 I/O-kártya kábele

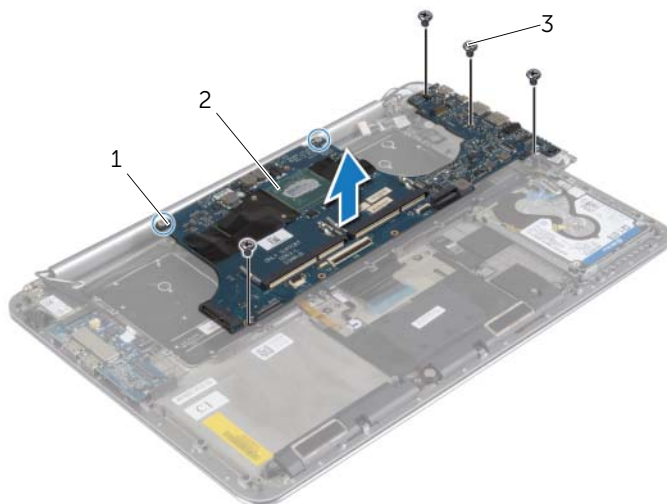
2 húzófülek (2 db)

- 2 Csatlakoztassa le a hangszóró kábelét, a merevlemez-meghajtó kábelét és a tápadapter kábelét az alaplapon csatlakozóiról.
- 3 A húzófülek használatával csatlakoztassa le az érintőpanel kábelét és a kijelző kábelét az alaplapról.
- 4 Emelje meg a csatlakozók reteszeit, és csatlakoztassa le a billentyűzet-háttérvilágítás kábelét, a touchpad kábelét, az NFC kábelt és a merevlemez-meghajtó kábelt az alaplapról.
- 5 Fejtse le a szalagot, emelje fel a csatlakozó reteszt, és csatlakoztassa le a billentyűzet kábelt az alaplapról.



1	tápadapter port kábele	2	érintőpanel kábel
3	kijelzőkábel	4	a merevlemez-meghajtó kábele
5	Hangszórókábel	6	NFC kábel
7	billentyűzetkábel	8	érintőpanel kábel
9	billentyűzet háttérvilágításának kábele		

- 6 Távolítsa el a csavarokat, amelyek az alaplapot rögzítik a csuklótámasz szerkezetéhez.
- 7 Lazítsa meg az elveszítethetetlen csavarokat, amelyek az alaplapot a csuklótámasz szerkezetéhez rögzítik.



1	rögzítőcsavarok (2 db)	2	alaplapp
3	csavarok (4 db)		

- 8 Emelje le az alaplapot a csuklótámasz szerkezetről.

Az alaplap visszahelyezése



VIGYÁZAT! A számítógép belsejében végzett munka előtt olvassa el figyelmesen a számítógéphez mellékelte biztonsági tudnivalókat és kövesse az alábbi fejezet utasításait: „Mielőtt elkezdene dolgozni a számítógép belsejében”, 7. oldal. Miután befejezte a munkát a számítógép belsejében, kövesse a következő fejezet utasításait: „Miután befejezte a munkát a számítógép belsejében”, 9. oldal. További biztonsági útmutatásokat a dell.com/regulatory_compliance címen elérhető Megfelelőségi honlapon találhat.

Művelet



FIGYELMEZTETÉS! Gondoskodjon arról, hogy az alaplap alatt ne legyen kábel.

- 1 A csuklótámasz szerkezeten lévő illesztékek segítségével helyezze az alaplapot a csuklótámasz szerkezetre.
- 2 Az alaplapon lévő csavarlyukakat illessze a csuklótámasz szerkezeten lévő csavarlyukakhoz.
- 3 Húzza meg a csavarokat, amelyek az alaplapot a csuklótámasz szerkezethez rögzítik.
- 4 Helyezze vissza a csavarokat, amelyek az alaplapot rögzítik a csuklótámasz szerkezethez.
- 5 Csúsztassa a billentyűzet kábelét a csatlakozóba, és a kábel rögzítéséhez nyomja le a csatlakozó reteszt.
- 6 Ragassza fel a szalagot a billentyűzet kábel csatlakozóra.
- 7 Csúsztassa a billentyűzet-háttérvilágítás kábelét, az érintőpanel kábelét, az NFC kábelt és a merevlemez-meghajtó kábelt az alaplapba, és a kábelek rögzítéséhez nyomja le a csatlakozó reteszeket.
- 8 Csatlakoztassa az alaplaphoz a hangszóró kábelt, a merevlemez kábelét, az érintőpanel kábelét, a tápadapter port kábelét és a kijelző kábelét.

Teendők utána

- 1 Helyezze vissza a memóriamodulokat. Lásd: „A memóriamodul(ok) visszahelyezése”, 43. oldal.
- 2 Helyezze vissza az mSATA kártyát. Lásd: „Az mSATA kártya visszahelyezése”, 32. oldal.
- 3 Helyezze vissza a hűtőegységet. Lásd: „A hűtőegység visszahelyezése”, 36. oldal.
- 4 Helyezze vissza a ventilátor. Lásd: „A ventilátorok visszahelyezése”, 34. oldal.
- 5 Helyezze vissza az akkumulátort. Lásd: „Az akkumulátor visszahelyezése”, 17. oldal.
- 6 Helyezze vissza az alap burkolatot. Lásd: „Az alap burkolat visszahelyezése”, 12. oldal.

A szervizcímke megadása a BIOS-ban

- 1 Kapcsolja be a számítógépet.
- 2 Amikor megjelenik a Dell embléma, a Rendszerbeállítás megnyitásához nyomja meg az <F2> billentyűt.
- 3 Navigáljon a **Main** (Fő) lapra, és írja be a szervizcímkét a **Service Tag** (Szervizcímke) mezőbe.

A billentyűzet eltávolítása



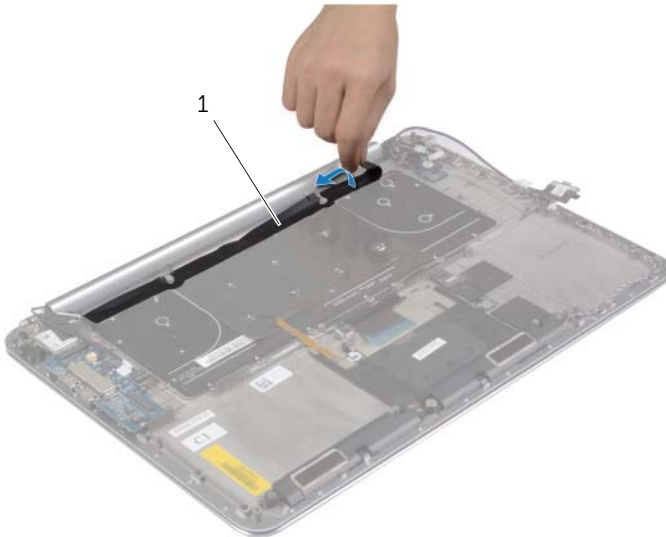
VIGYÁZAT! A számítógép belsejében végzett munka előtt olvassa el figyelmesen a számítógéphez mellékelte biztonsági tudnivalókat és kövesse az alábbi fejezet utasításait: „Mielőtt elkezdene dolgozni a számítógép belsejében”, 7. oldal. Miután befejezte a munkát a számítógép belsejében, kövesse a következő fejezet utasításait: „Miután befejezte a munkát a számítógép belsejében”, 9. oldal. További biztonsági útmutatásokat a dell.com/regulatory_compliance címen elérhető Megfelelőségi honlapon találhat.

Előzetes tennivalók

- 1 Távolítsa el az alap burkolatát. Lásd: „Az alap burkolat eltávolítása”, 10. oldal.
- 2 Az akkumulátor eltávolítása. Lásd: „Az elem eltávolítása”, 16. oldal.
- 3 Távolítsa le a merevlemez-meghajtót. Lásd: „A merevlemez-meghajtó eltávolítása”, 20. oldal.
- 4 Távolítsa el az alaplapt. Lásd: „Az alaplapp eltávolítása”, 44. oldal.

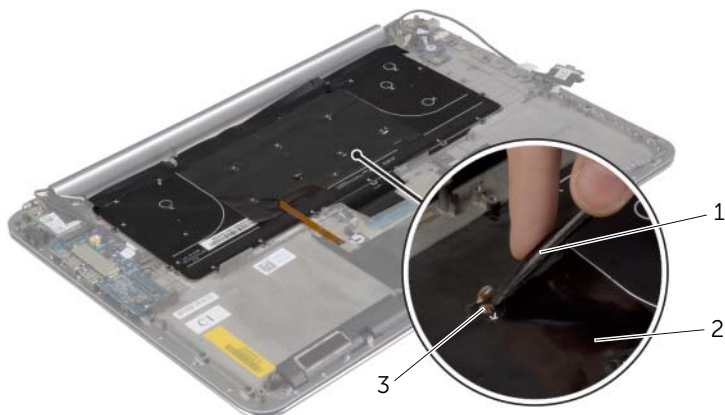
Művelet

- 1 Fejtsse le a Mylar fóliát a billentyűzetről.



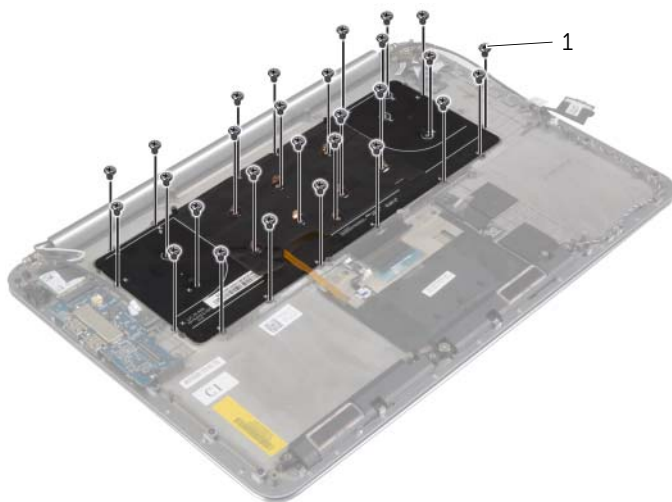
1 mylar fólia

2 A csavarok eléréséhez fejtse le a Mylar fóliát egy műanyag pálcával.



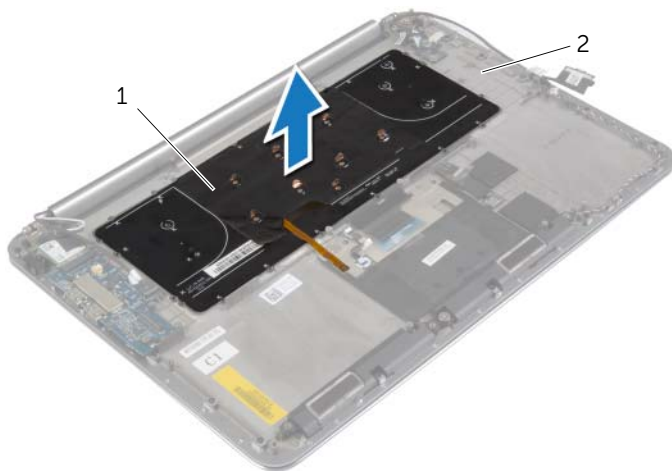
1	műanyag pálcá	2	mylar fólia
3	csavar		

3 Távolítsa el a csavarokat, amelyek a billentyűzetet rögzítik a csuklótámasz szerkezetéhez.



1	csavarok (28 db)
---	------------------

4 Emelje meg és távolítsa el a billentyűzetet a csuklótámasz szerkezetről.



1 billentyűzet

2 csuklótámasz szerkezet

A billentyűzet visszahelyezése



VIGYÁZAT! A számítógép belsejében végzett munka előtt olvassa el figyelmesen a számítógéphez mellékelt biztonsági tudnivalókat és kövesse az alábbi fejezet utasításait: „Mielőtt elkezdene dolgozni a számítógép belsejében”, 7. oldal. Miután befejezte a munkát a számítógép belsejében, kövesse a következő fejezet utasításait: „Miután befejezte a munkát a számítógép belsejében”, 9. oldal. További biztonsági útmutatásokat a dell.com/regulatory_compliance címen elérhető Megfelelőségi honlapon találhat.

Művelet

- 1 Igazítsa a billentyűzet csavarhelyeit a csuklótámasz szerkezet csavarhelyeihez.
- 2 Helyezze vissza a csavarokat, amelyek a billentyűzetet rögzítik a csuklótámasz szerkezetéhez.
- 3 Ragassza a Mylar fóliát a billentyűzeten lévő csavarokra.
- 4 Ragassza a Mylar fóliát a billentyűzetre.

Teendők utána

- 1 Helyezze vissza az alaplapot. Lásd: „Az alaplap visszahelyezése”, 48. oldal.
- 2 Helyezze vissza a merevlemez-meghajtót. Lásd: „A merevlemez-meghajtó visszahelyezése”, 23. oldal.
- 3 Helyezze vissza az akkumulátort. Lásd: „Az akkumulátor visszahelyezése”, 17. oldal.
- 4 Helyezze vissza az alap burkolatot. Lásd: „Az alap burkolat visszahelyezése”, 12. oldal.

A kijelző szerelvény eltávolítása



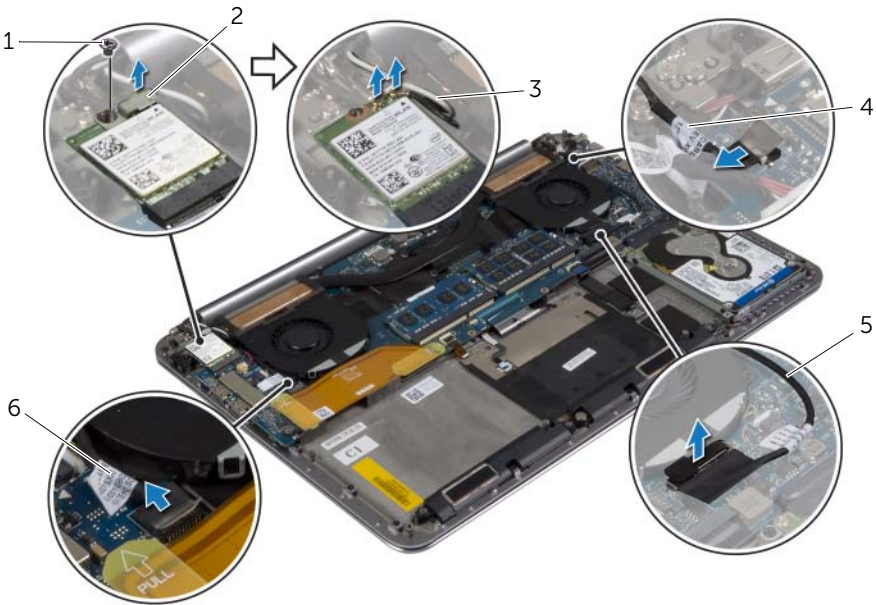
VIGYÁZAT! A számítógép belsejében végzett munka előtt olvassa el figyelmesen a számítógéphez mellékelt biztonsági tudnivalókat és kövesse az alábbi fejezet utasításait: „Mielőtt elkezdene dolgozni a számítógép belsejében”, 7. oldal. Miután befejezte a munkát a számítógép belsejében, kövesse a következő fejezet utasításait: „Miután befejezte a munkát a számítógép belsejében”, 9. oldal. További biztonsági útmutatásokat a [dell.com/regulatory_compliance](https://www.dell.com/regulatory_compliance) címen elérhető Megfelelőségi honlapon találhat.

Előzetes tennivalók

- 1 Távolítsa el az alap burkolatát. Lásd: „Az alap burkolat eltávolítása”, 10. oldal.
- 2 Az akkumulátor eltávolítása. Lásd: „Az elem eltávolítása”, 16. oldal.

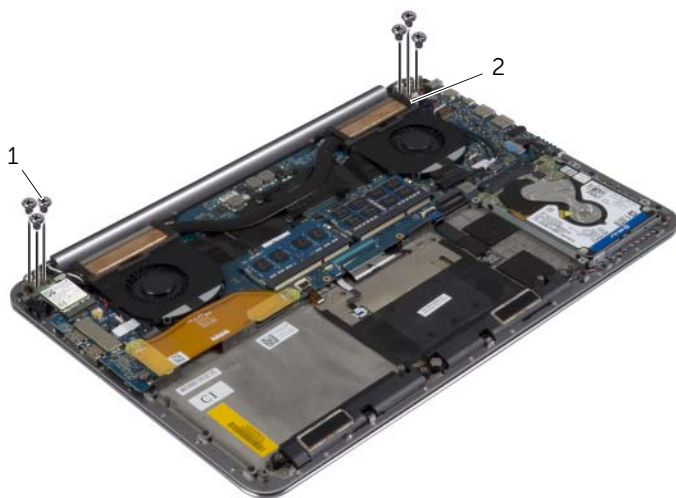
Művelet

- 1 Távolítsa el a csavart, amely a vezeték nélküli kártya foglatát és a vezeték nélküli kártyát rögzíti a csuklótámasz szerkezethez.
- 2 Csatolja le a két antennakábelt a vezeték nélküli kártyáról.
- 3 Csatlakoztassa le az érintőpanel kábelét és a kijelzőkábelt az alaplapról.
- 4 Csatlakoztassa le a kamera kábelét az I/O kártyáról.
- 5 Távolítsa el a kábeleket a kábelvezetőkből.



1	csavar	2	vezeték nélküli kártya foglat
3	antennakábelek (2 db)	4	érintőpanel kábel
5	kijelzőkábel	6	kamerakábel

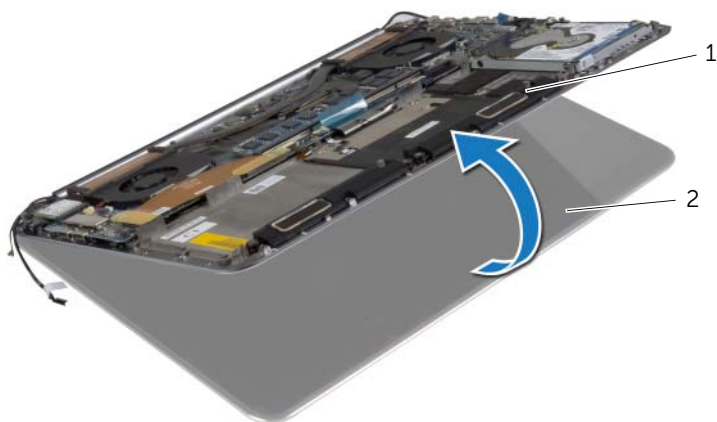
- 6 Távolítsa el a csavarokat, amelyek a kijelző csuklópántokat rögzítik a csuklótámasz szerkezetéhez.



1 csavarok (6 db)

2 a kijelző csuklópántjai (2 db)

- 7 Óvatosan emelje el a csuklótámasz szerkezetet a kijelzőegységről, amennyire csak lehetséges.

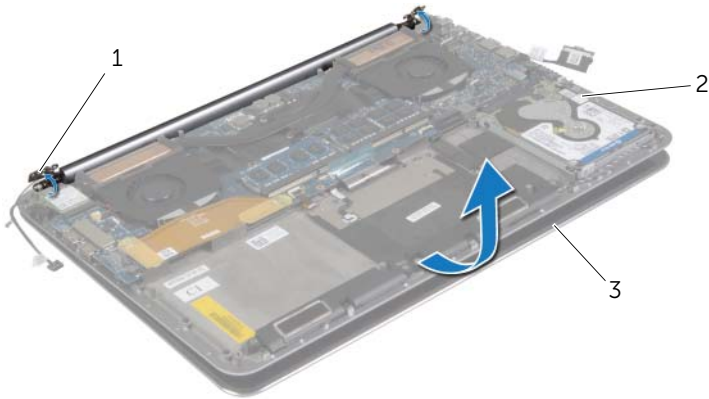


1 csuklótámasz szerkezet

2 kijelző szerelvény

△ FIGYELMEZTETÉS! A kijelző szerelvény sérülésének elkerülése érdekében lassan emelje meg a csuklótámasz szerkezetet.

- 8** Csupkja le a csuklótámasz szerkezetet, hogy a csuklótámasz szerkezet fülei kioldódjanak a kijelző csuklópántokból.



1	a kijelző csuklópántjai (2 db)	2	csuklótámasz szerkezet
3	kijelző szerelvény		

- 9** A csuklótámasz szerkezetet csúsztassa ki a kijelzőegységből.



A kijelző szerelvény visszahelyezése



VIGYÁZAT! A számítógép belsejében végzett munka előtt olvassa el figyelmesen a számítógéphez mellékelt biztonsági tudnivalókat és kövesse az alábbi fejezet utasításait: „Mielőtt elkezdene dolgozni a számítógép belsejében”, 7. oldal. Miután befejezte a munkát a számítógép belsejében, kövesse a következő fejezet utasításait: „Miután befejezte a munkát a számítógép belsejében”, 9. oldal. További biztonsági útmutatásokat a dell.com/regulatory_compliance címen elérhető Megfelelőségi honlapon találhat.

Művelet

- 1 A csuklótámasz szerkezetet csúsztassa a kijelző szerkezetre.
- 2 A kijelző csuklópántjain lévő csavarlyukakat illessze a csuklótámasz szerkezeten lévő csavarlyukakhoz.
- 3 Helyezze vissza a csavarokat, amelyek a kijelző csuklópántokat rögzítik a csuklótámasz szerkezethez.
- 4 A kijelző lezárásához nyomja le a csuklótámasz szerkezetet.
- 5 Vezesse át a kábelvezetőkön az érintőpanel kábelt, a kijelző kábelt és a kamerakábelt.
- 6 Csatlakoztassa az érintőpanel kábelt és a kijelzőkábelt az alaplaphoz.
- 7 Csatlakoztassa a kamera kábelét az I/O kártyához.
- 8 Csatlakoztassa az antennakábeleket a vezeték nélküli kártyához.
- 9 Ragassza a Mylar fóliát a vezeték nélküli kártyára.

Teendők utána

- 1 Helyezze vissza az akkumulátort. Lásd: „Az akkumulátor visszahelyezése”, 17. oldal.
- 2 Helyezze vissza az alap burkolatot. Lásd: „Az alap burkolat visszahelyezése”, 12. oldal.

A csuklótámasz szerkezet eltávolítása



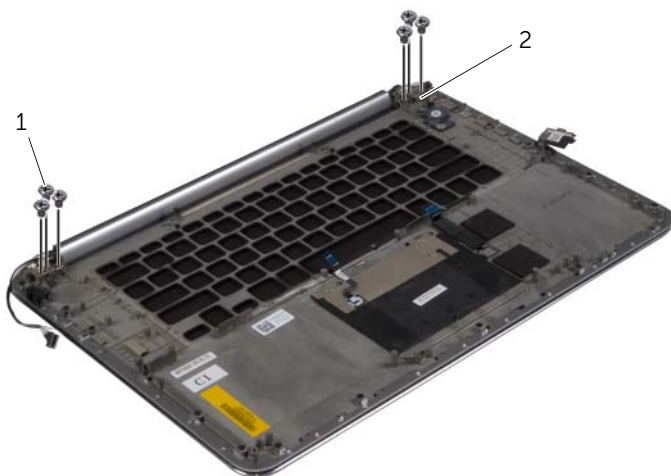
VIGYÁZAT! A számítógép belsejében végzett munka előtt olvassa el figyelmesen a számítógéphez mellékelt biztonsági tudnivalókat és kövesse az alábbi fejezet utasításait: „Mielőtt elkezdene dolgozni a számítógép belsejében”, 7. oldal. Miután befejezte a munkát a számítógép belsejében, kövesse a következő fejezet utasításait: „Miután befejezte a munkát a számítógép belsejében”, 9. oldal. További biztonsági útmutatásokat a dell.com/regulatory_compliance címen elérhető Megfelelőségi honlapon találhat.

Előzetes tennivalók

- 1 Távolítsa el az alap burkolatát. Lásd: „Az alap burkolat eltávolítása”, 10. oldal.
- 2 Az akkumulátor eltávolítása. Lásd: „Az elem eltávolítása”, 16. oldal.
- 3 Távolítsa le a merevlemez-meghajtót. Lásd: „A merevlemez-meghajtó eltávolítása”, 20. oldal.
- 4 Távolítsa el a hangszórókat. Lásd: „A hangszórók eltávolítása”, 24. oldal
- 5 Távolítsa el a vezeték nélküli kártyát. Lásd „A vezeték nélküli kártya eltávolítása”, 26. oldal.
- 6 Távolítsa el a gombelemet. Lásd: „A gombelem eltávolítása”, 28. oldal.
- 7 Távolítsa el az mSATA kártyát. Lásd: „Az mSATA kártya eltávolítása”, 30. oldal.
- 8 Távolítsa el a ventilátorokat. Lásd: „A ventilátorok eltávolítása”, 33. oldal.
- 9 Távolítsa el a hűtőegység szerelvényt. Lásd: „A hűtőegység eltávolítása”, 35. oldal.
- 10 Távolítsa el a tápadapter portot. Lásd: „A tápadapter port eltávolítása”, 37. oldal.
- 11 Távolítsa el az I/O kártyát. Lásd: „Az I/O kártya eltávolítása”, 39. oldal.
- 12 Távolítsa el a memóriamodulokat. Lásd: „Memóriamodul(ok) eltávolítása”, 42. oldal.
- 13 Távolítsa el az alaplapot. Lásd: „Az alaplappal eltávolítása”, 44. oldal.
- 14 Távolítsa el a billentyűzetet. Lásd: „A billentyűzet eltávolítása”, 50. oldal.

Művelet

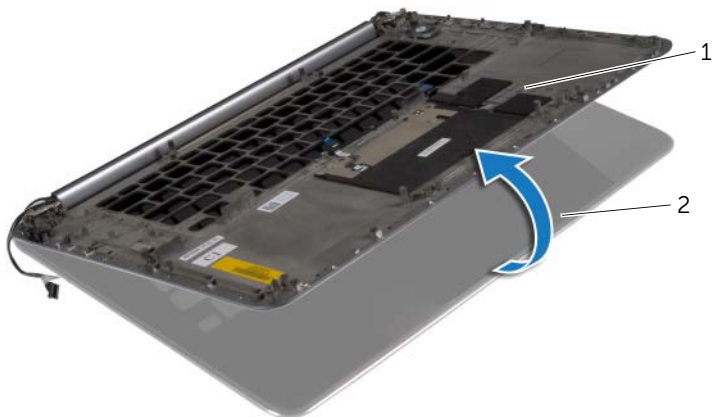
- 1 Távolítsa el a csavarokat, amelyek a kijelző csuklópántokat rögzítik a csuklótámasz szerkezethez.



1 csavarok (6 db)

2 a kijelző csuklópántjai (2 db)

- 2 Óvatosan emelje el a csuklótámasz szerkezetet a kijelzőegységről, amennyire csak lehetséges.



1 csuklótámasz szerkezet

2 kijelző szerelvény

△ FIGYELMEZTETÉS! A kijelző szerelvény sérülésének elkerülése érdekében lassan emelje meg a csuklótámasz szerkezetet.

- 3 Csukja le a csuklótámasz szerkezetet, hogy a csuklótámasz szerkezet fülei kioldódjanak a kijelző csuklópántokból.



1	kijelző csuklópántok	2	csuklótámasz szerkezet
3	kijelző szerelvény		

- 4 A csuklótámasz szerkezetet csúsztassa ki a kijelzőegységből.



A csuklótámasz szerkezet visszahelyezése



VIGYÁZAT! A számítógép belsejében végzett munka előtt olvassa el figyelmesen a számítógéphez mellékelt biztonsági tudnivalókat és kövesse az alábbi fejezet utasításait: „Mielőtt elkezdene dolgozni a számítógép belsejében”, 7. oldal. Miután befejezte a munkát a számítógép belsejében, kövesse a következő fejezet utasításait: „Miután befejezte a munkát a számítógép belsejében”, 9. oldal. További biztonsági útmutatásokat a dell.com/regulatory_compliance címen elérhető Megfelelőségi honlapon találhat.

Művelet

Kövesse a(z) 1. lépés-t 4. lépés a „A kijelző szerelvény visszahelyezése”, 58. oldal szerint.

Teendők utána

- 1 Helyezze vissza a billentyűzetet. Lásd: „A billentyűzet visszahelyezése”, 53. oldal.
- 2 Helyezze vissza az alaplapot. Lásd: „Az alaplap visszahelyezése”, 48. oldal.
- 3 Helyezze vissza a memóriamodulokat. Lásd: „A memóriamodul(ok) visszahelyezése”, 43. oldal.
- 4 Helyezze vissza az I/O kártyát. Lásd: „Az I/O kártya visszahelyezése”, 41. oldal.
- 5 Helyezze vissza a tápadapter portot. Lásd: „A tápadapter port visszahelyezése”, 38. oldal.
- 6 Helyezze vissza a hűtőegységet. Lásd: „A hűtőegység visszahelyezése”, 36. oldal.
- 7 Helyezze vissza a ventilátorokat. Lásd: „A ventilátorok visszahelyezése”, 34. oldal.
- 8 Helyezze vissza az mSATA kártyát. Lásd: „Az mSATA kártya visszahelyezése”, 32. oldal.
- 9 Helyezze vissza a gombelemet. Lásd: „A gombelem visszahelyezése”, 29. oldal.
- 10 Helyezze vissza a vezeték nélküli kártyát. Lásd: „A vezeték nélküli kártya cseréje”, 27. oldal.
- 11 Helyezze vissza a hangszórókat. Lásd: „A hangszórók visszahelyezése”, 25. oldal.
- 12 Helyezze vissza a merevlemez-meghajtót. Lásd: „A merevlemez-meghajtó visszahelyezése”, 23. oldal.
- 13 Helyezze vissza az akkumulátort. Lásd: „Az akkumulátor visszahelyezése”, 17. oldal.
- 14 Helyezze vissza az alap burkolatot. Lásd: „Az alap burkolat visszahelyezése”, 12. oldal.

A BIOS frissítése

A BIOS-t akkor kell frissíteni, ha frissítések állnak rendelkezésre, vagy lecserélte az alaplapot. A BIOS frissítése:

- 1 Kapcsolja be a számítógépet.
- 2 Látogasson el a **dell.com/support** weboldalra.
- 3 Ha megvan a számítógép szervizcímkéje, írja be a szervizcímkét, és kattintson a **Submit** (Elküldés) lehetőségre.

Ha nem tudja a számítógép szervizcímkéjét, a számítógép szervizcímkéjének automatikus érzékeléséhez kattintson a **Detect Service Tag** (SzerVICÍmké érzékelése) lehetőségre.



MEGJEGYZÉS: Ha a szervizcímké nem érzékelhető automatikusan, válassza ki a termék nevét a termékkategóriák alatt.

- 4 Kattintson a **Drivers and Downloads** (Illesztőprogramok és letöltések) lehetőségre.
- 5 Az **Operating System** (Operációs rendszer) legördülő listában válassza ki a számítógépére telepített operációs rendszert.
- 6 Kattintson a **BIOS** lehetőségre.
- 7 A legfrissebb BIOS verzió letöltéséhez kattintson a **Download File** (Fájl letöltése) lehetőségre.
- 8 A következő oldalon válassza a **Single-file download** (Egy fájl letöltése) lehetőséget, majd kattintson a **Continue** (Folytatás) lehetőségre.
- 9 Mentse el a fájlt, majd a letöltés befejezése után keresse meg a mappát, amelybe a BIOS frissítőfájlt mentette.
- 10 Kattintson duplán a BIOS frissítőfájl ikonjára, és kövesse a képernyőn megjelenő utasításokat.